

**Saint-Gobain Weber** ist international einer der führenden Anbieter von Bauprodukten. Ob Wärmedämm-Verbund- oder Bodensysteme, Fassaden- oder Innenputze, Fliesenverlegung oder Bautenschutz – in 48 Ländern Europas, in Südamerika und Asien vertrauen Profis am Bau auf unsere Produkte.

In Deutschland bieten wir über 800 Produkte und Lösungen an. Unsere Kunden verlassen sich dabei zu Recht auf unsere kompromisslose Qualität und konsequente Kundenorientierung. Über alle Aktivitäten hinweg haben wir uns das Ziel gesetzt, führend in Innovation, Nachhaltigkeit und Sicherheit zu sein.

Ihr Fachhändler:

Saint-Gobain Weber GmbH  
Schanzenstraße 84  
40549 Düsseldorf

## Die weber.app

Für iPhone, iPad und Android Smartphones



QR-Code scannen  
für weitere Infos.  
[sg-weber.de](http://sg-weber.de)

1. Auflage/07.13/5.000

DEITERMANN  
TECHNOLOGY INSIDE



## Das weber.san Sanierputzsystem

Für die schnelle, sichere Sanierung von Feuchteschäden im Innen- und Außenbereich

## Das weber.san Sanierputzsystem Für dauerhaften Werterhalt

Das **weber.san Sanierputzsystem** ist die technisch ideale Lösung für die Austrocknung von durchfeuchtetem Mauerwerk. Das Sanierputzsystem wirkt vorhandener Mauerwerksfeuchtigkeit und gelösten bauschädlichen Salzen effektiv entgegen. Zusammen mit einer genauen Mauerwerksanalyse bzw. mit der Durchführung von Salzmessungen bietet das **weber.san Sanierputzsystem** die optimale Lösung für sanierungsbedürftige Bausubstanz. Erfolgreich und sicher im Innen- und Außenbereich.



Egal, wie schadhaft das Mauerwerk ist – mit dem **weber.san Sanierputzsystem** gelingt die Instandsetzung oder Renovierung.

Beim **weber.san Sanierputzsystem** handelt es sich um ein porenhydrophobes System mit hoher Wasserdampfdurchlässigkeit bei gleichzeitig verminderter kapillarer Leitfähigkeit. Wegen dieser hervorragenden Eigenschaften bleibt das gesamte Putzsystem in der Regel auch dann trocken, wenn der Putzuntergrund feucht ist.



Das **weber.san Sanierputzsystem**:

- **weber.san 951 S** Spritzbewurf schnell
- **weber.san 952** Porengrundputz
- **weber.san 954** Sanierputz weiß
- **weber.san 955 S** Sanierputz weiß und schnell

## weber.san 951 S

### Spritzbewurf schnell



**weber.san 951 S** ist geeignet als Putzgrundvorbehandlung bei Sanierungsmaßnahmen und bietet aufgrund des gemischtkörnigen Zuschlags eine optimale mechanische Verkrallungsmöglichkeit des nachfolgenden Sanierputzes.



## weber.san 952

### Porengrundputz, WTA

**weber.san 952** ist Bestandteil des weber.san Sanierputzsystems. **weber.san 952** dient als Salzspeicher bei hoher Untergrundversalzung und verhindert das Einwandern von gelösten Salzen in den nachfolgend aufzubringenden Sanierputz. **weber.san 952** wird zum Ausgleich von Unebenheiten im feuchte- und salzbelasteten Mauerwerk eingesetzt.

1./2. Auf die Mauerwerks-  
oberfläche wird entweder  
manuell oder maschinell der  
Spritzbewurf  
**weber.san 951 S** netzförmig  
aufgebracht. Der Spritzbe-  
wurf ist nach ca. 45 Minuten  
überarbeitbar.



3./4. Den Sanierputz  
vollflächig 10 – 20 mm  
dick auftragen. Den frisch  
aufgetragenen Putzmörtel  
lattenrecht und nestfrei  
abziehen. Anschließend  
horizontal auskämmen.

#### weber.san 951 S

- schnellabbindend
- hoher Haftverbund
- leichte Verarbeitung

#### weber.san 952

- hoher Luftporengehalt
- salzspeichernd
- hoch wasserdampfdurchlässig



**weber.san 954**

Sanierputz weiß, WTA



**weber.san 954** ist geeignet zur dauerhaften Sanierung durchfeuchteter und salzbelasteter Flächen. Der Sanierputz enthält organische Leichtzuschläge und ist dadurch besonders leicht zu verarbeiten. Der Putz weist eine sehr geringe kapillare Leitfähigkeit, sehr gute Wasserdampfdurchlässigkeit und ein hohes Porenvolumen auf. Er kann mit einem zum System gehörenden Oberputz, z.B. **weber.san 956 Feinputz** überarbeitet werden. Alternativ ist ein Anstrich mit **weber.san Silikatfarbe** möglich.

**weber.san 955 S**

Sanierputz weiß und schnell, WTA



**weber.san 955 S** eignet sich für die schnelle und langfristige Sanierung durchfeuchteter und salzbelasteter Flächen. Der Sanierputz enthält organische Leichtzuschläge und ist dadurch besonders leicht zu verarbeiten. Der Putz weist eine geringe kapillare Leitfähigkeit, sehr gute Wasserdampfdurchlässigkeit und hohes Porenvolumen auf. Er kann mit einem zum System gehörenden Oberputz, z.B. **weber.san 956 Feinputz** überarbeitet werden. Alternativ ist ein Anstrich mit **weber.san Silikatfarbe** möglich.

1. Vollflächiger Auftrag des Sanierputzes (maschinell oder von Hand)



3. Oberfläche filzen

4. Der Sanierputz kann mit allen mineralischen Farben von Weber gestrichen werden. (z. B. weber.san Silikatfarbe)

**weber.san 954**

- hoch wasserdampfdurchlässig
- hoher Luftporengehalt
- Aufnahme kristallisierender Salze

**weber.san 955 S**

- schnell abbindend
- hoch wasserdampfdurchlässig
- hoher Luftporengehalt

## Die Funktionsweise des weber.san Sanierputz-Systems

Der Sanierputz verfügt über ein hohes Porenvolumen und ist daher in der Lage, Feuchte und darin gelöste Salze aufzunehmen. Die im Mauerwerk aufsteigende Feuchtigkeit dringt ungehindert in den Sanierputz ein und kann dann schnell verdunsten.

Auf den Sanierputz kann ein dekorativer, mineralischer Putz aufgetragen werden. Die Verdunstung von Feuchtigkeit wird dadurch nicht unterbrochen.

Das weber.san Sanierputzsystem unterstützt die Austrocknung von durchfeuchtetem Mauerwerk. Während bei anderen Putzprodukten zunächst bis zu einem Jahr Wartezeit anfällt, bevor feuchte Mauern erneut verputzt werden können, kann das weber.san Sanierputzsystem rasch aufgetragen



1



2

1. Feuchte- und Salzgehaltsermittlung

2. Entfernung der alten Putzschichten



3



4

3. Fehlstellen werden Kraftschlüssig im Mauerverband ausgebessert

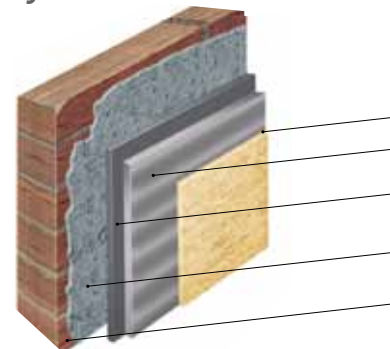
4. Vollflächiger Auftrag des Sanierputzes

werden und ermöglicht so die schnelle Nutzung von Gebäuden nach einem Wasserschaden.

Zudem verhindert das System Folgeschäden und ist resistent gegen erneuten Feuchtigkeitseinbruch.

Nur mit einer fachgerecht ausgeführten Maßnahme können Feuchtigkeit und Salze nachhaltig und zuverlässig aus einer Fassade oder dem Innenmauerwerk verbannt werden.

### Systemaufbau



**Oberputz**  
Edelputz mineralisch (z. B. weber.san 956 Feinputz)

**weber.san 954 / 955 S**  
Sanierputz WTA

**weber.san 952**  
Porengrundputz WTA

**weber.san 951 S**  
Spritzbewurf schnell

**Mauerwerk**  
salz- und feuchtigkeitsbelastet  
(innen oder außen)

## weber.tec 946 Injektionscreme



Kapillar aufsteigende Feuchtigkeit schädigt Mauerwerk und Putz. Eine nachträgliche Querschnittsabdichtung mit dem Weber Mauerwerkssanierungssystem einfach & sicher schafft Abhilfe. **weber.tec 946 Injektionscreme** ist verarbeitungsfertig und besonders einfach und sicher in der Anwendung. Geeignet für alle gängigen Mauerwerke, auch hohlraumige. Die Verarbeitung erfolgt mit einer mit Handdruckspritze im drucklosen Injektionsverfahren. Bis zu 95 % Durchfeuchtungsgrad einsetzbar. Dringt selbst in feinste Kapillare ein und verhindert ein unkontrolliertes Abfließen.



## weber.tec Superflex D 24 Reaktivabdichtung

**weber.tec Superflex D 24**, die innovative Bauwerksabdichtung auf der Basis einer reaktiv abbindenden bitumenfreien Bindemitteltechnologie. Das Material ist einsetzbar zur Flächenabdichtung, Altbausanierung, Sockelabdichtung, als Horizontalsperre, Egalisierungsspachtel und auch als Dämmplattenkleber. Speziell wenn bereits ein Feuchteschaden durch eine defekte Außenabdichtung vorlag, ist der Einsatz des patentierten **weber.tec Altabdichtungs-Sanierungssystems** sinnvoll.

### 1. weber.tec Injektionscreme

- ausgereifte Systemlösung
- mit nur wenigen Produkten am Ziel
- keine aufwändige Maschinenteknik
- einfache und sichere Anwendung



1



### weber.tec 946

- auch für hohe Durchfeuchtungsgrade bis 95 %
  - hochreaktive Creme
  - dringt in feinste Kapillare

2

### 2. Schnelle Durchtrocknung, schnelle Druckwasserdichtigkeit, große Vielseitigkeit

Verarbeitung: spachteln, schlämmen, spritzen



**Sanierungs-Hotline**  
Bautenschutz  
**02363-399 333**

### weber.tec Superflex D 24

- kennzeichnungsfrei
- schnell abbindend und druckwasserdicht
- witterungsunabhängige Durchtrocknung innerhalb 24 Stunden